

REGISTRO FOTOGRÁFICO

Angosto Chepete

FOTO 1.



Foto 1. Angosto Chepete vista aguas arriba.

FOTO 2.



Foto 2. Vista aguas arriba antes de ingresar al Angosto Chepete.

REGISTRO FOTOGRÁFICO

Angosto Chepete

FOTO 3.



Foto 3. Vista aguas abajo saliendo del Angosto Chepete.

FOTO 4.



Foto 4. Vista margen derecha Angosto Chepete.

REGISTRO FOTOGRÁFICO

Cobertura Vegetal Característica de la Zona de Estudio de Identificación

FOTO 5.



Foto 5. Bosque Semideciduo Caducifolio a orillas del Rio Alto Beni.

FOTO 6.



Foto 6. Bosques Siempre verdes Yungueños Basimontanos comprendido entre Sapecho y Alto Beni.

REGISTRO FOTOGRÁFICO

Cobertura Vegetal Característica de la Zona de Estudio de Identificación

FOTO 7.



Foto 7. Interior de Bosque Siempreverde del Subandino entre Alto Inicua y Cascada.

FOTO 8.



Foto 8. Interior de Bosque Siempreverde, entre Sapecho y Alto Beni.

REGISTRO FOTOGRÁFICO

Cobertura Vegetal Característica de la Zona de Estudio de Identificación

FOTO. 9



Foto 9. Interior de Bosque Siempreverde del Subandino Entre Alto Beni-Caranavi.

FOTO 10.



Foto 10. Bosque Yungueño Montano superior.

REGISTRO FOTOGRÁFICO

FOTO 11.



Foto 11. Bosques Siempreverdes Yungueños Basimontanos comprendido entre Sapecho y Alto Beni.

FOTO 12.



Foto 12. Comunidades Saxícolas de *Fosterella* sp. y *Cereus* sp. en Sapecho.

REGISTRO FOTOGRÁFICO

FOTO 13.



Foto 13. Cultivo de cítricos de localidad de Puerto Inicua.

FOTO 14.



Foto 14. Apertura de nuevas áreas para agricultura.

REGISTRO FOTOGRÁFICO

Algunas Especies de Fauna Terrestre

FOTO 15.



Foto 15. Capibara, *Hydrochoerus hydrochaeris* próximo al río Quendeque.

FOTO 16.



Foto 16. Mono Ardilla, *Saimiri sciureus* a orillas del río Beni.

REGISTRO FOTOGRÁFICO

Algunas Especies de Fauna Terrestre

FOTO 17.



Foto 17. Paraba Roja, *Ara chloropterus*.

FOTO 18.



Foto 18. Peta de monte, *Chelonoides carbonaria*.

REGISTRO FOTOGRÁFICO

Principales Recursos Piscícolas de la Zona

FOTO 19.



Foto 19. *Cetopsis candiru*.

FOTO 20.



Foto 20. *Hemisorubim platyrhynchos*.

REGISTRO FOTOGRÁFICO

Principales Recursos Piscícolas de la Zona

FOTO 21.



Foto 21. *Zungaro zungaro* (chanana, muturo).

FOTO 22.



Foto 22. *Brachyplatystoma tigrinum* (zebra)

REGISTRO FOTOGRÁFICO

Principales Recursos Piscícolas de la Zona

FOTO 23.



Foto 23. *Brachyplatystoma tigrinum* (zebra)

FOTO 24.



Foto 24. *Pseudoplatystoma punctifer* (surubí, pintado)

REGISTRO FOTOGRÁFICO

Principales Recursos Piscícolas de la Zona

FOTO 25.



Foto 25. *Colossoma macropomum* (pacú, pacú negro)

FOTO 26.



Foto 26. *Piaracatus brachypomus* (tambaquí, pirapitinga)

REGISTRO FOTOGRÁFICO

Principales Recursos Piscícolas de la Zona

FOTO 27.



Foto 27. *Prochilodus nigricans* (sabalo)

FOTO 28.



Foto 28. *Phractocephalus hemiliopterus* (general, coronel)

REGISTRO FOTOGRÁFICO

Patrimonio Arqueológico

FOTO 29.

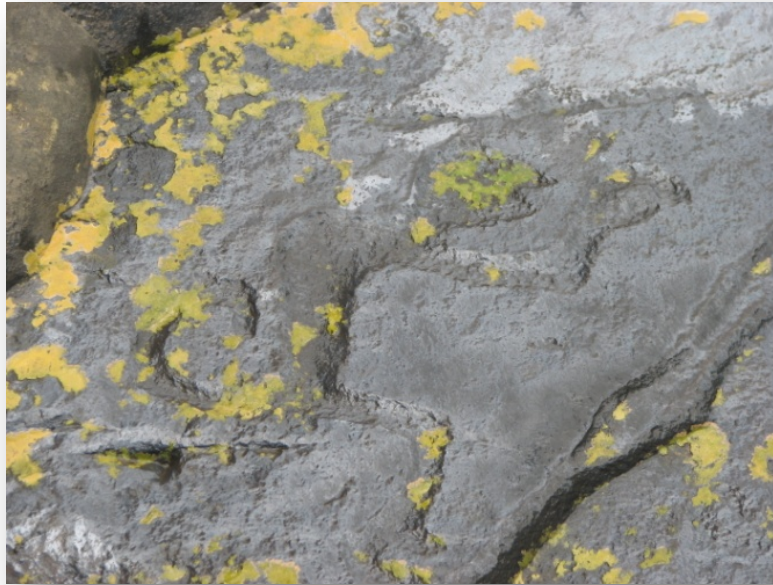


Foto 29. Sitio arqueológico Angosto Beu 1.

FOTO 30.



Foto 30. Sitio arqueológico Angosto Chepete.

REGISTRO FOTOGRÁFICO

Patrimonio Arqueológico

FOTO 31.



Foto 31. Sitio arqueológico Angosto Chepete.

FOTO 32.



Foto 32. Restos de cerámica, Arroyo Quiquiria (comunidad Chujwara)

REGISTRO FOTOGRÁFICO

Actividades Socioeconómicas

FOTO 33.



Foto 33. Servicios de transporte interprovincial, Yocumo – La Paz.

FOTO 34.



Foto 34. Angosto del Chepete, estructura ocupacional vía acuático.

REGISTRO FOTOGRÁFICO

Actividades Socioeconómicas

FOTO 35.



Foto 35. Actividades de roza, tumba y quema, en la zona colonizada.

FOTO 36.



Foto 36. Actividades de pesca Puerto Icnicua.

REGISTRO FOTOGRÁFICO

Actividades Socioeconómicas

FOTO 37.



Foto 37. Actividades de ganadería en la zona colonizada.

FOTO 38.



Foto 38. Cultivos de banano en menor escala en la zona colonizada.

REGISTRO FOTOGRÁFICO

Actividades Socioeconómicas

FOTO 39.



Foto 39. Actividad aurífera por comunarios de forma artesanal a orillas del río Beni.

FOTO 40.



Foto 40. Identidades culturales mediante actividades folclóricas características de la zona del Estudio de Identificación del proyecto.